

لطفاً کد QR زیر را با استفاده از تلفن همراه خود اسکن کنید تا آخرین نسخه برنامه HiEasy را مستقیماً دانلود کنید.

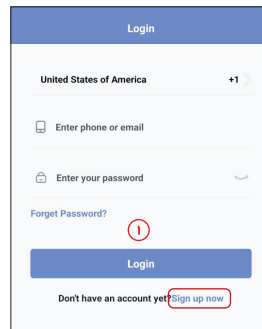


(اندروید/آیفون)

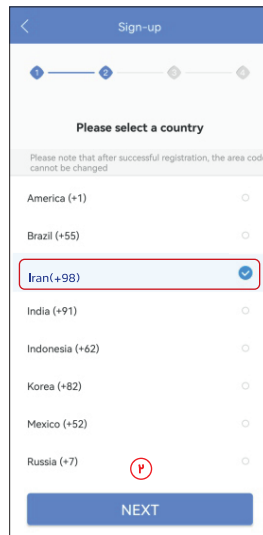
همچنین می‌توانید برای دانلود کلمه کلیدی HiEasy را در اپ استور، پلی استور و مرورگرها جستجو کنید.

HiEasy 

### ایجاد حساب کاربری



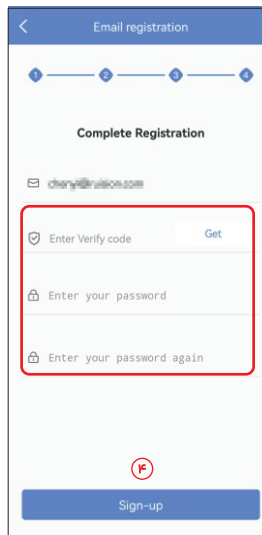
۱. گزینه ثبت نام (sing up now) را انتخاب کنید.



۲. از لیست بالا ایران را انتخاب نمایید.



۳. ایمیل یا شماره تماس خود را وارد کنید. (ترجیحاً با شماره تماس ثبت نام نمایید.)  
۴. برای خود رمز مناسب انتخاب نمایید. توجه نمایید رمز شامل حروف کوچک و بزرگ و عدد و حداقل ۸ کاراکتر باشد.



رمز خود را تکرار نمایید. کلمه Get را انتخاب نمایید. یک کد به ایمیل یا تلفن همراه شما ارسال میشود. کد دریافت شده را در جای مربوطه وارد و در انتها بر روی ثبت نام (Sign-up) کلیک کنید تا فرایند ثبت نام تکمیل شود.

مرجع تخصصی دوربین های هوشمند رفاکو

cam\_yar\_cctv

360°



RF-G808DQ  
2.0MP&OutDoor  
Dual Light  
Dual Lens  
4G

دستیار راه انداز فارسی

PTZ WIFI /4G/ Solar Camera

Notification Alarm

Dual Way Audio

Up to 256GB SD-CARD

اپلیکیشن فارسی

نصب آسان



RF-G305DD  
2x2.0MP& InDoor  
Dual Light  
Dual Lens

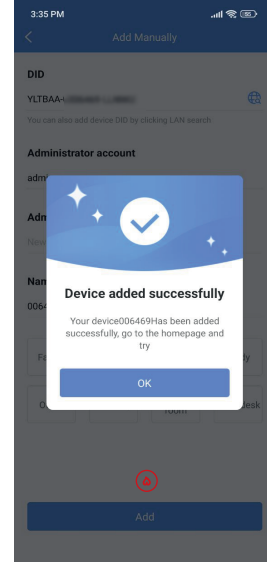
Wi-Fi Sharing



جهت استفاده از قابلیت اشتراک گذاری وای فای دوربین، باید به شبکه وای فای با نام پیش فرض 4G MIFI\_XXXX متصل شوید.

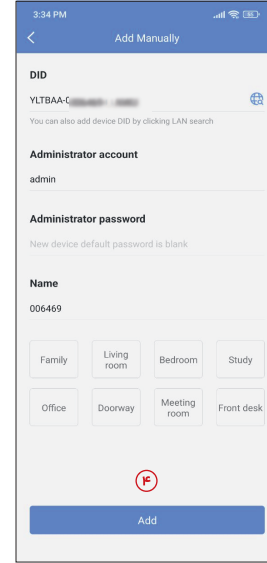
رمز پیش : 12345678 می باشد. هشدار: پس از اتصال برای اولین بار، نام و رمز پیش فرض وای فای را تغییر دهید.

آدرس پیش فرض پنل مدیریت : 192.168.100.1  
user name : admin  
password : admin



۵. دستگاه با موفقیت متصل شد.

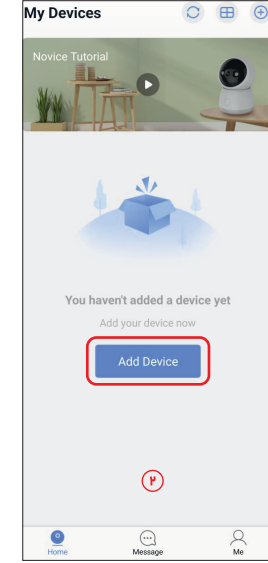
هشدار: هرگز در زمان روشن بودن دستگاه، سیم کارت یا کارت حافظه را جابجا نکنید.



۴. در این قسمت دستگاه با موفقیت به اپلیکیشن اضافه شده است، نام دستگاه خود را وارد نموده و یا از بین گزینه ها یک نام انتخاب نمایید.



۳. QR کد موجود بر روی لیبل DID دوربین را اسکن نمایید. نکته: لیبل DID با YLTB شروع میشود.



نکته: از فعال بودن اینترنت سیمکارت مطمئن شوید. ۲. وارد حساب کاربری خود شوید و سپس روی Add Device کلیک کنید.

افزافه کردن دستگاه (Add Equipment)



۱. ابتدا بصورت دستی دوربین را به تنظیمات کارخانه برگردانید. (دکمه بازنشانی را به مدت ۵ ثانیه فشار دهید.) بعد از شنیده شدن پیام بازنشانی با موفقیت انجام شد، دستگاه را خاموش نمایید. سپس سیمکارت را در خشاب مخصوص به شکل صحیح نصب کنید. دقت کنید خشاب کوچکتر بر روی برد مخصوص سیمکارت و خشاب بزرگتر مخصوص کارت حافظه می باشد.